




| プレーヤーリモコン   | リモコン RD-E302 |   |
|---|--------------|---|
|    | 電源 On/Off    |    |
|    | 1            |   |
|    | 2            |   |
|    | 3            |   |
|    | 4            |   |
|    | 5            |   |
|    | 6            |   |
|    | 7            |   |
|    | 8            |   |
|    | 9            |   |
|   | 放送切換         |   |
|  | 11/0         |   |
|  | CH 番号入力      |  |
|  | スタートメニュー     |  |
|  | 番組表          |   |
|  | 戻る           |   |
|  | 終了           |   |
|  | モード          |   |
|  | 番組説明         |   |
|  | クイックメニュー     |   |
|  | ↑            |   |
|  | →            |   |
|  | ↓            |   |
|  | ←            |   |
|  | 決定           |  |
|  | チャンネル+       |   |
|  | チャンネル-       |   |
|  | 見ながら         |   |
|  | 録画           |   |
|  |              |   |
|  |              |   |
|  | 音声・音多        |  |
|  | 字幕           |  |
|  |              |   |
|  |              |   |
|  |              |   |
|  | ナビ           |  |
|  | 番組ナビ         |  |
|  | 見るナビ         |  |
|  | ごみ箱へ         |   |



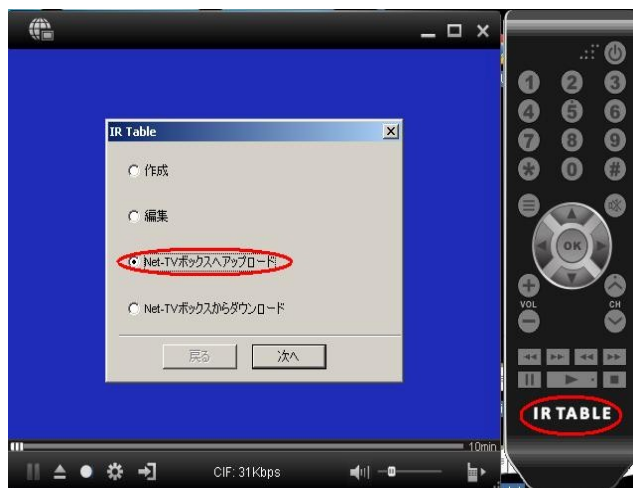
## 《リモコン設定》

【1】 ログイン後、リモコンのアイコンをクリックし、リモコンを表示させる。

【2】 リモートが設定されていない場合、グレーのままです

【3】 設定するには、「 IR TABLE 」をクリックし、「 Net-TVボックスへアップロード 」を選択する。

【4】 RD-E302.rplを選択する。



[www.dokodemoterebi.com](http://www.dokodemoterebi.com)